

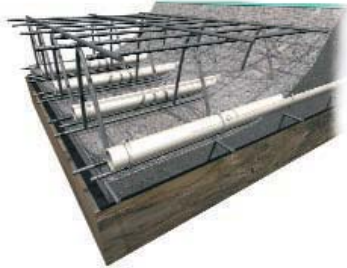
Fußbodenheizung  
rolljet, faltjet

**rolljet® faltjet®**



**PURMO**  
Heizkörper · Fußbodenheizung

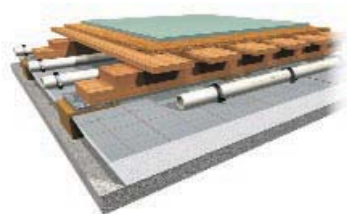
# PURMO Fußbodenheizung – wohlfühlen beginnt mit PURMO



Industrieflächenheizung



Freiflächenheizung



Schwingbodenheizung



Fußbodenkühlung



Ihnen sind die Vorteile eines Fußbodenheizungssystems mit der Tackerverlegungsmethode seit langem bekannt. Bereits millionenfach bewährt hat sich das PURMO Tackersystem. Und dass so viele Heizungsbauer und Planer auf dieses Fußbodenheizungssystem vertrauen, hat gute Gründe.

## Qualität –

### PURMO setzt auf Qualität.

Unabhängige Prüfinstitute bestätigen dies regelmäßig mit der Verleihung ihrer Gütezeichen. Unsere Produktions- und Arbeitsprozesse sind im Rahmen eines ISO 9002 Qualitätsmanagement-Systems geregelt und werden laufend kontrolliert.

## Systemgedanke –

### PURMO setzt auf System.

Alle Komponenten des PURMO Systems sind exakt aufeinander abgestimmt. Sie bieten Ihnen ein Maximum an Sicherheit und Verlegekomfort. Das RAL Gütezeichen für unsere Systemzusammenstellung ist ein herausragender Beleg dafür. Unsere

jahrelange Erfahrung und umfassende technische Kompetenz machen sich für Sie in der Praxis bezahlt.

## Systemvielfalt –

### PURMO setzt auf Vielfalt.

Unsere Fußbodenheizungssysteme bieten für jede Anwendung eine maßgeschneiderte Lösung. Ob im Eigenheim oder im Büro, im Industrie- oder Freiflächenbereich, in Sporthallen oder historischen Bauwerken – das entsprechende PURMO System ist den Erfordernissen angepaßt, arbeitet sicher und zuverlässig.

## Sicherheit –

### PURMO setzt auf Sicherheit.

Garantierte Sicherheit. Denn wir gewähren auf unser System eine 10-jährige Garantie. Sie schließt alle Aufwendungen für eine eventuelle Schadensbehebung ein – bis zu einer Summe von 1 Million €. Eine so umfassende Garantie schafft

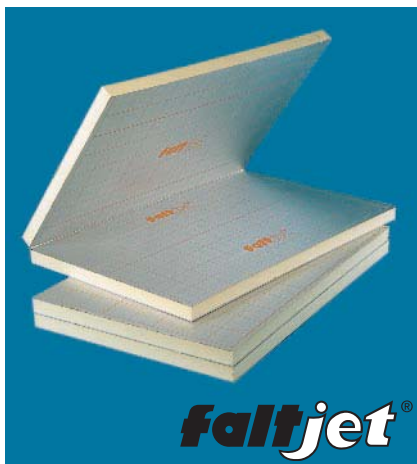
## Vertrauen.

# PURMO Fußbodenheizung – das Dämmsystem



rolljet stellt ein hochwirksames Wärme- und Trittschalldämmsystem dar. Die Polystyrol-Dämmrolle, 1m breit und je nach Dicke 9-12 m lang, lässt sich einfach und schnell ausrollen. Die Oberseite von rolljet besteht aus einer Deckschicht mit integriertem Ankergerüst. Eine zusätzliche Verlegung von Folie gem. DIN 18560 entfällt somit. Unterseitige Schrägschnitte erlauben den Transport der oval aufgewickelten Rollen und schließen sich zu einer homogenen Dämmschicht nach dem Ausrollen.

rolljet ist in vielen Qualitäten und Dicken lieferbar. Ob als Trittschalldämmung oder als Polystyrol-Hartschaum, je nach Anforderung bietet rolljet die passende Lösung. Mit dem neuen rolljet S wird z.B. bei Wohnungstrenndecken eine Dämmdicke von nur 25 mm erreicht. Selbstverständlich wird rolljet in Verbindung mit einer Zusatzdämmung auch allen Anforderungen der EnEV an eine zweischichtige Dämmung gerecht.



faltjet (WLG 025) besteht aus FCKW-freiem Polyurethan-Hartschaum mit einer extrem niedrigen Wärmeleitfähigkeit. faltjet ist auf der Unterseite mit einem 5 mm dicken Polyethylen-Schaum versehen, der zu einem Trittschallverbesserungsmaß von 20 dB führt. Er bewirkt ferner eine gleichmäßige Auflage des Dämmelements auf der Rohdecke. Durch die hervorragenden Dämmeigenschaften erreicht faltjet, bei einer Stärke von nur 74 mm, einen U-Wert von 0,35 W/m<sup>2</sup>K.

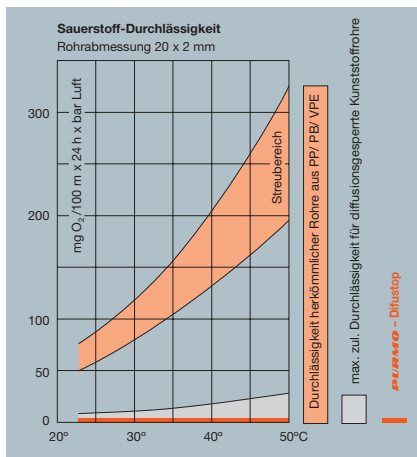
Somit können die Anforderungen gemäß WSVO, bzw. EnEV mit sehr niedrigen Gesamtaufbauhöhen realisiert werden. faltjet kann aufgrund seiner Werkstoffeigenschaften mit einer Flächenlast von bis zu 5 t/m<sup>2</sup> belastet werden. Dadurch eignet es sich besonders für Industrieflächen, Ausstellungshallen o.ä., für die herkömmliche Dämmstoffe ungeeignet wären.

- ▶ schnellste Verlegung
- ▶ für jede Anwendung die richtige Dämmung
- ▶ rolljet in Qualitäten EPST, EPS100 und EPS200
- ▶ faltjet bis 5 t/m<sup>2</sup> belastbar
- ▶ absolut sicherer Rohrhalt durch das original PURMO Ankergerüst





# PURMO Fußbodenheizung – das Difustop Heizrohr



- ▶ Kernrohr aus PEXa-HD
- ▶ fester Verbund zwischen Schutzschicht und PEXa-HD-Rohr (keine Faltenbildung)
- ▶ geringer Wärmedurchgangswiderstand
- ▶ keine Sauerstoff-Unterwanderung möglich
- ▶ exzellente Diffusions-Sperrwirkung
- ▶ Maße nach DIN 16893, keine Sonderanschlüsse erforderlich

Das PURMO Heizrohr Difustop ist sauerstoffdicht gem. DIN 4726 und bietet ein Höchstmaß an Sicherheit und Lebensdauer. Eine Systemtrennung oder Inhibierung des Anlagenwassers ist somit nicht erforderlich. PURMO Heizrohre unterliegen der laufenden Güteüberwachung durch unabhängige Prüfinstitute. Es besteht aus peroxidisch heißvernetztem Polyethylen PEXa-HD und ist somit überdurchschnittlich zeitstandsfest weit über die Anforderungen der DIN 16892 hinaus.

Die max. Belastbarkeit liegt bei 90 °C Dauertemperatur und 10 bar Druck. Das Heizrohr Difustop ist äußerst biegsam und damit leicht zu verlegen. Das PURMO Difustop Heizrohr ist in den Dimensionen 14, 17 und 20x2 mm, sowie in der Dimension 25x2,3 mm lieferbar. In Verbindung mit den Ringbundgrößen von 120-600 m erhalten Sie für jedes Bauvorhaben das passende Rohr.

**IMA**  
DRESDEN



# PURMO Fußbodenheizung – die Verlegung



- 1 Befestigung Randdämmstreifen
- 2 Auslegung der Dämmung
- 3 Verkleben der Kanten
- 4 Rohrbefestigung

In Verbindung mit der Tacker-Verlegetechnik sind nur wenige Schritte zur Verlegung der PURMO Fußbodenheizung notwendig.

## Randdämmstreifen

Der Randdämmstreifen wird an der Wand aufgestellt. Er ermöglicht später die ungehinderte Estrichausdehnung und den Schallschutz. Die Überlappfolie wird auf die Dämmung gelegt.

## Dämmung

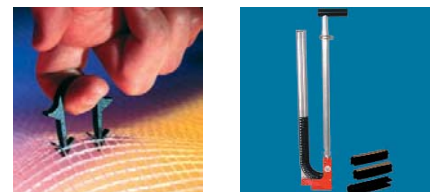
Die rolljet Dämmrolle oder die faltjet PUR-Faltbahn wird je nach Anforderung einschichtig oder zweischichtig ausgelegt. Die Stoßkanten werden mit dem PURMO Klebeband abgeklebt. Bei Fließestrich muß ebenfalls die Überlappfolie des Randdämmstreifens auf die Dämmung geklebt werden. Das Abkleben in

Verbindung mit der rolljet/faltjet Deckschicht verhindert ein Eindringen von Estrichwasser gemäß DIN 18560.

## Rohrbefestigung

Das Difustop Heizrohr wird mit dem PURMO Tacker im gewünschten Verlegeabstand auf der rolljet/faltjet Dämmung befestigt. Durch das in der Deckschicht integrierte Ankergerüst wird das Herausziehen der U-Clips verhindert und somit ein sicherer Rohrhalt während der gesamten Bauphase gewährleistet. Selbst schwierige Raumgeometrien sind mit dem rolljet/faltjet Verlegesystem kein Problem.

Nach der Montage der Heizrohre an den Heizkreisverteiler wird das System abgedrückt bzw. auf Dichtigkeit geprüft.



- ▶ erhebliche Montagezeiterparnis durch wenige, ideale aufeinander abgestimmte Komponenten

# PURMO Fußbodenheizung – das Zubehör

- ▶ Einzelraumregler auf Funk- oder Drahtbasis
- ▶ mit Nachtabsenkungsfunktion
- ▶ Raumtemperaturregler mit großer Programmauswahl

- ▶ Regelung für Heizen und Heizen/Kühlen
- ▶ elektronisch geregelte Pumpe
- ▶ automatische Sommer/Winter-Umschaltung
- ▶ automatisches Funktionsheizprogramm
- ▶ umfangreiches Zubehör wie Fernbedienung oder PC-Anschluß

- ▶ Regelung für Heizen und Heizen/Kühlen
- ▶ elektronisch geregelte Pumpe
- ▶ automatische Sommer/Winter-Umschaltung
- ▶ Installation im Verteilerschrank
- ▶ Kombination von Heizkörper- und Fußbodenheizung

## Komplett und durchdacht

Ein modernes und leistungsfähiges Fußbodenheizungssystem zeichnet sich durch hohe Anpassungsfähigkeit an unterschiedlichste Verlegesituationen und Kundenwünsche aus. Das ausgereifte PURMO Systemprogramm hat für jede Anwendung die passende Lösung bis ins Detail. Es umfaßt das komplette für die Verlegung

## Einzelraumregelung

Zur raumweisen Temperaturregelung bietet das PURMO Fußbodenheizungssystem ein umfassendes und abgerundetes Programm: Raumtemperaturregler mit und ohne Nachtabsenkung, elektrothermische Stellantriebe für den Heizkreisverteiler und Einzelraumregler auf Funk- oder Drahtbasis und vieles mehr.

## Regelstation

Mit der kompakten PURMO Regelstation lassen sich eine witterungsgeführte Heiz- oder Heiz-/Kühlregelungen auf engstem Raum installieren. Elektronisch geregelte Pumpe, 4-Wege Mischer und Regelung werden fertig verdrahtet als Einheit geliefert.

## Verteilerstation

Die PURMO Verteilerstation ermöglicht die Installation einer kompletten dezentralen witterungsgeführten Regelung. Durch die extrem kompakte Bauweise ist eine platzsparende Montage direkt am Heizkreisverteiler im Verteilerschrank möglich.

notwendige Zubehör bis hin zur Estrichemulsion, die die Wärmeleitfähigkeit des Heizestrichs optimiert. Für ein Maximum an Komfort und Behaglichkeit in Ihren vier Wänden bieten wir Ihnen mit dem PURMO System eine Reihe von Möglichkeiten, Ihre Fußbodenheizung auf der Basis des neuesten technischen Standards zu regeln.



# PURMO Fußbodenheizung – die Qualität



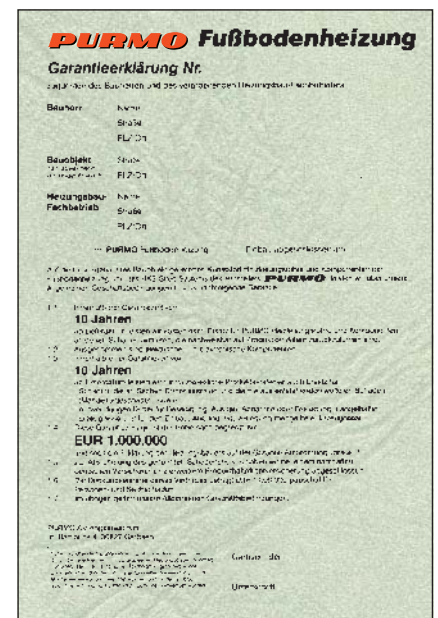
PURMO Fußbodenheizungen bieten ein Höchstmaß an Qualität und Sicherheit:

- Sorgfältige betriebliche Eigenprüfungen von PURMO Produkten sind ebenso selbstverständlich wie eine stetige Forschungs- und Entwicklungsarbeit unserer Ingenieure und Techniker.
- Die 10-jährige Systemgarantie bürgt für die hohe Sicherheit der PURMO Fußbodenheizung.
- Die erweiterte Produkthaftung schließt Sachschäden bis zu einer Höhe von 1 Million € ein.

- Alle PURMO Produkte unterliegen verbindlichen Güte- und Prüfbestimmungen, deren Einhaltung regelmäßig durch unabhängige Institute überprüft wird. Sie entsprechen den einschlägigen Normen und bieten ein Höchstmaß an Sicherheit und Lebensdauer, wie es für eine Fußbodenheizung unerlässlich ist.

Die hohe Güte der gesamten PURMO Systemzusammenstellung dokumentiert das begehrte RAL Logo.

**PURMO – Qualität mit Brief und Siegel**



Technische Änderungen vorbehalten.



**PURMO**  
Heizkörper · Fußbodenheizung

**Purmo DiaNorm Wärme AG**, Postfach 1325, 38688 Vienenburg,  
Tel. (05324) 808-0, Fax (05324) 808-999, E-Mail [info@purmo.de](mailto:info@purmo.de), Internet [www.purmo.de](http://www.purmo.de)